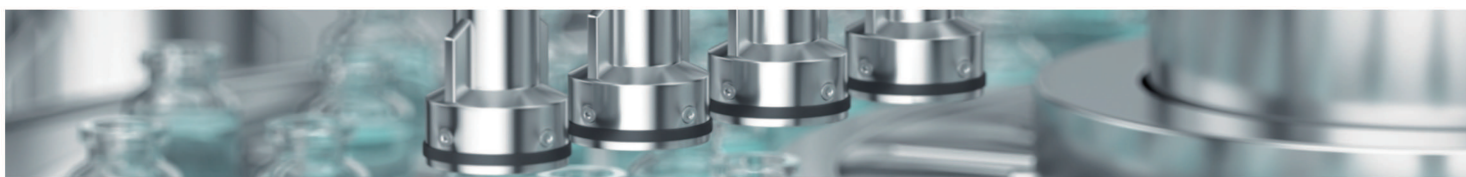


## 新生小牛血清（补铁型）

### 产品概述:

补铁型小牛血清血源来自中国本土有资质的牧场，采用活牛采血技术，收集3个月至6个月内的小牛血加工而成。

新生小牛血清（补铁型）营养丰富，添加微量元素铁，其内包含高于胎牛血清以及马血清三至四倍的有效铁及转铁蛋白，满足细胞对铁离子需求，促进细胞生长。主要应用于疫苗生产企业大规模的细胞培养包括如滚瓶或是发酵罐之类的工业培养。



### 产品特点:

- 活牛定期采血来源确保。
- 生产遵循cGMP标准执行。
- 经至少3次200纳米过滤，确保无菌。
- 严格经病毒、支原体测试、血红蛋白、总蛋白以及细胞生长等测试。
- 补铁型小牛血清中抗体浓度低而生长因子更丰富适合大规模的培养应用。

### 应用:

- 可广泛地应用于人和动物疫苗或是抗体的生产。
- 相对于胎牛和新生牛，更经济实用且性价比更高。



### CERTIFICATE 质量管理体系认证证书

